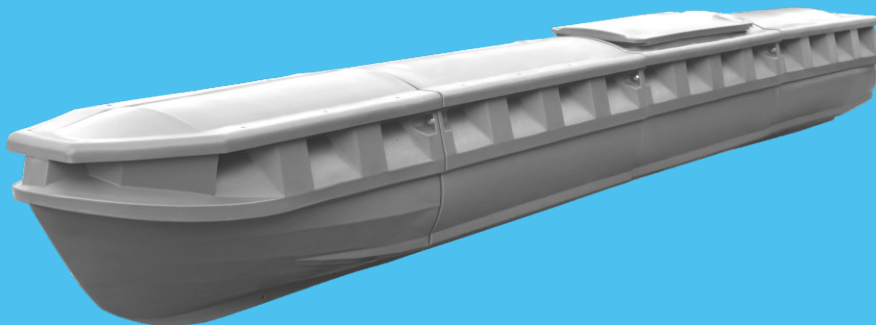




**Roto
Tech**

PŁYWAKI MODUŁOWE

Ø 700 i Ø 900



NOWOCZESNA
REKREACJA
WODNA

KATAMARAN ŻAGLOWO-MOTOROWY, TRATWA, PŁYWAJĄCY DOM, BARKA, PLATFORMA TECHNICZNA

- JAK TO ZBUDOWAĆ ?

TO PROSTE - WYKORZYSTAJ PŁYWAKI MODUŁOWE Z POLIETYLENU.

TO ROZWIĄZANIE UMOŻLIWIA BUDOWĘ WIELOKADŁUBOWYCH PŁYWAJĄCYCH JEDNOSTEK O DOWOLNEJ WYPORNOŚCI, RÓŻNYCH WIELKOŚCIACH I KształtACH.

NA TEJ BAZIE POWSTAJĄ RÓŻNORAKIE ŁODZIE WIELOKADŁUBOWE PRZEZNACZONE DO PŁYWANIA REKREACYJNEGO LUB TECHNICZNEGO.

PŁYWAK MODUŁOWY WYKONANY JEST Z POLIETYLENU - JAKO STRUKTURA ZAMKNIĘTA, BEZ POŁĄCZEŃ SPAWANYCH CZY KLEJONYCH, PRZEZ CO CAŁKOWICIE SZCZELNA. POSIADA GNIAZDA I OTWORY POD ŚRUBY Ø 10, CO UŁATWIA MONTAŻ KONSTRUKCJI NOŚNEJ POKŁADU PRZY UŻYCIU KształTOWNIKÓW. PŁYWAK POSIADA STĘPKĘ Z OTWORAMI, KTÓRA DODATKOWO MOŻE BYĆ ZABEZPIECZONA CEOWNIKIEM.

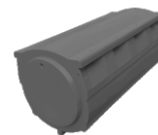
PŁYWAKI MOGĄ BYĆ ŁĄCZONE W UKŁADY DWU- LUB WIELOKADŁUBOWE, A PRZY ZASTOSOWANIU SEGMENTU DZIOBOWEGO MOŻNA BUDOWAĆ ŁODZIE I PŁYWAJĄCE PLATFORMY REKREACYJNE LUB TECHNICZNE.

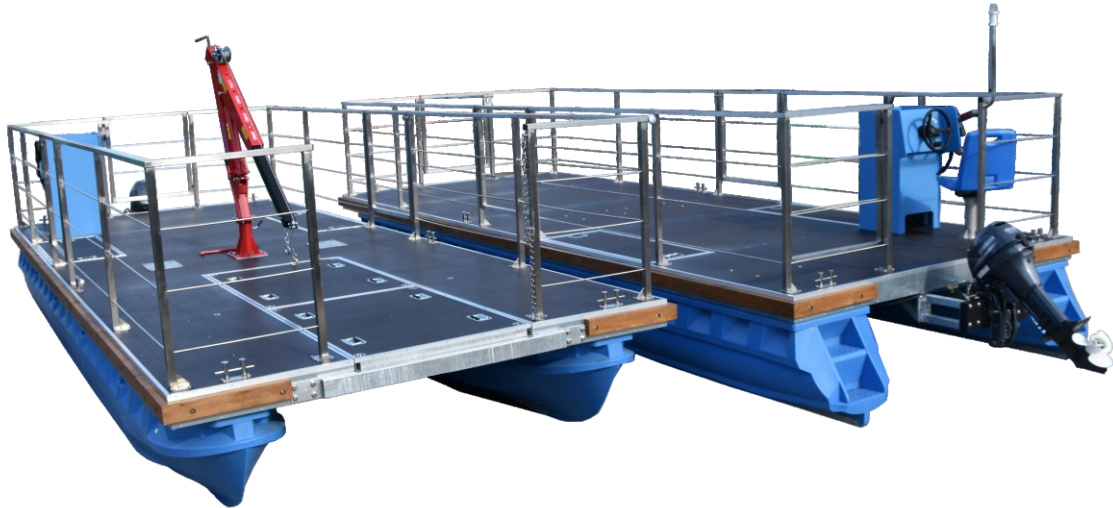
WYKONUJEMY PŁYWAKI PUSTE LUB WYPEŁNIONE POLISTYRENEM.

GRUBOŚĆ ŚCIANKI PŁYWAKA TO CO NAJMNIEJ 7MM.

OFERUJEMY WYKONANIE DOWOLNYCH PŁYWAJĄCYCH KONSTRUKCJI WIELOKADŁUBOWYCH ORAZ ZABUDÓW NA INDYWIDUALNE ZAMÓWIENIE.

DOSTĘPNA KOLORYSTYKA (NA ZAMÓWIENIE DOSTĘPNE INNE KOLORY)





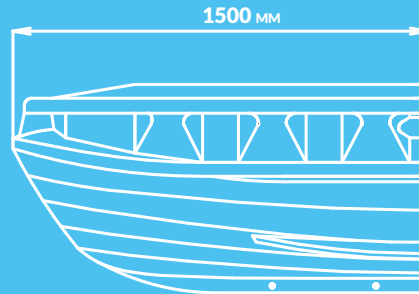
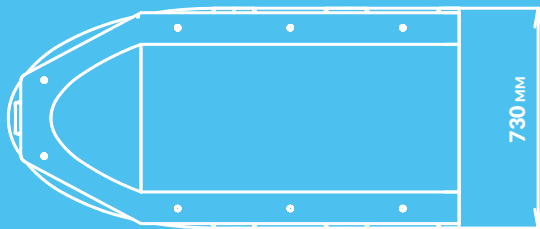


PŁYWAKI MODUŁOWE Ø 730



PŁYWAK DZIOBOWY Ø 730

WYPORNOŚĆ CAŁKOWITA: 430 KG
WYPORNOŚĆ UŻYTKOWA: 215 KG*
WYSOKOŚĆ: 752 MM
DŁUGOŚĆ: 1500 MM
SZEROKOŚĆ: 730 MM
WAGA: 30 KG



PŁYWAK RUFOWY Ø 730

WYPORNOŚĆ CAŁKOWITA: 640 KG

WYPORNOŚĆ UŻYTKOWA: 320 KG*

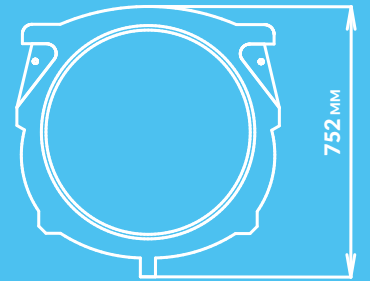
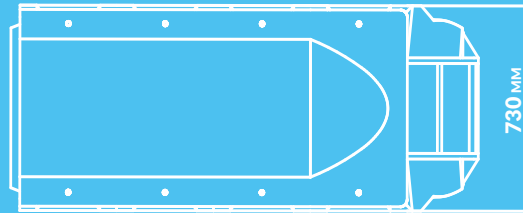
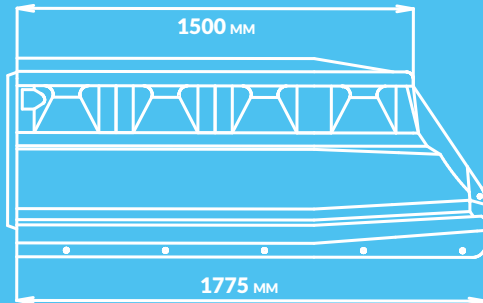
WYSOKOŚĆ: 752 MM

DŁUGOŚĆ: 1775 MM

SZEROKOŚĆ: 730 MM

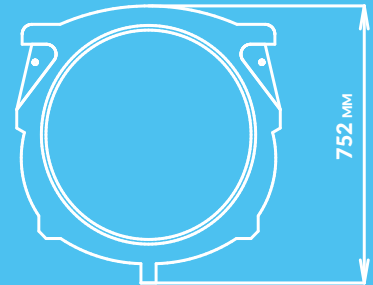
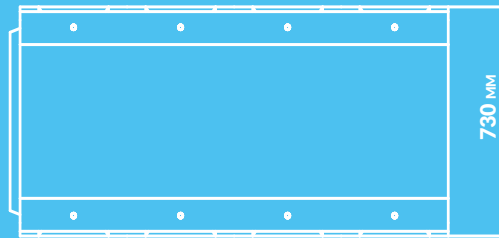
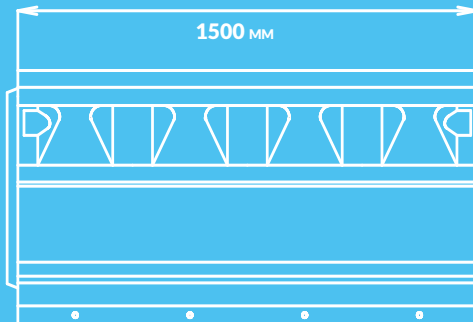
WAGA: 42 KG

* PŁYWAK ZANURZONY OK. 400 MM



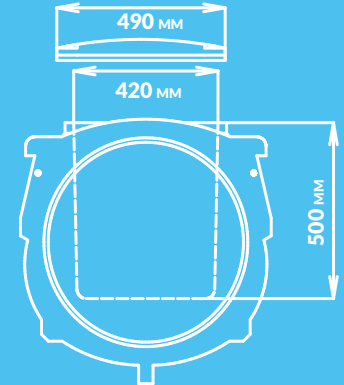
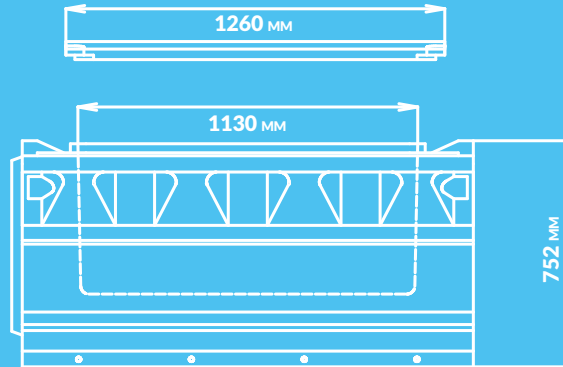
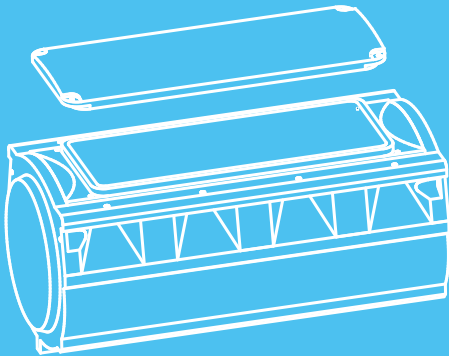
PŁYWAK ŚRODKOWY Ø 730

WYPORNOŚĆ CAŁKOWITA: 600 KG
WYPORNOŚĆ UŻYTKOWA: 300 KG*
WYSOKOŚĆ: 752 MM
DŁUGOŚĆ: 1500 MM
SZEROKOŚĆ: 730 MM
WAGA: 34 KG



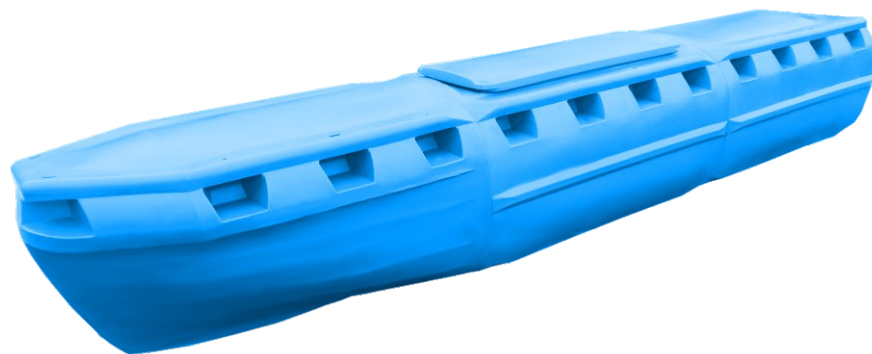
PŁYWAK ŚRODKOWY ZE SZCZELNĄ BAKISTĄ Ø 730

KLAPA ZABEZPIECZONA USZCZELKĄ,
ZAMYKANA NA CZTERY ŚRUBY Ø 8
WYPORNOŚĆ CAŁKOWITA: 600 KG
WYPORNOŚĆ UŻYTKOWA: 300 KG*
WYSOKOŚĆ: 752 MM
DŁUGOŚĆ: 1500 MM
SZEROKOŚĆ: 730 MM
WAGA: 44 KG
POJEMNOŚĆ BAKISTY: 200 L
* PŁYWAK ZANURZONY OK. 400 MM





PŁYWAKI MODUŁOWE Ø 900



PŁYWAK DZIOBOWY Ø 900

WYPORNOŚĆ CAŁKOWITA: 760 KG

WYPORNOŚĆ UŻYTKOWA: 380 KG*

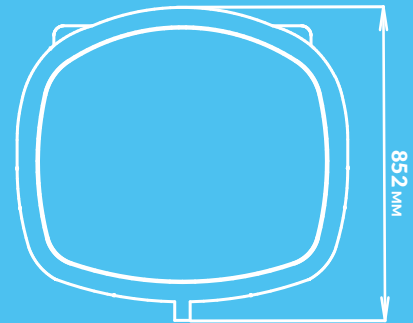
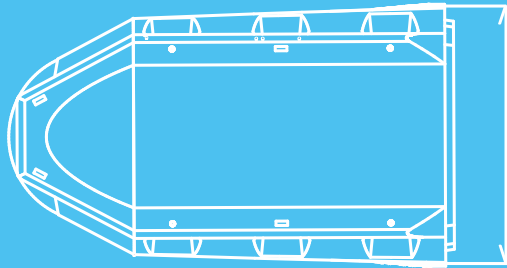
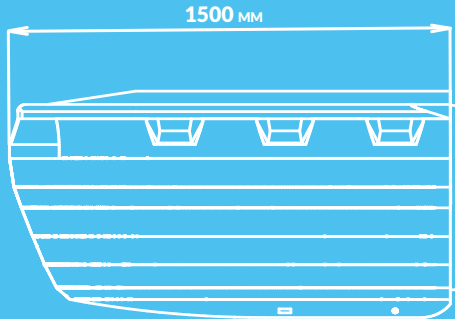
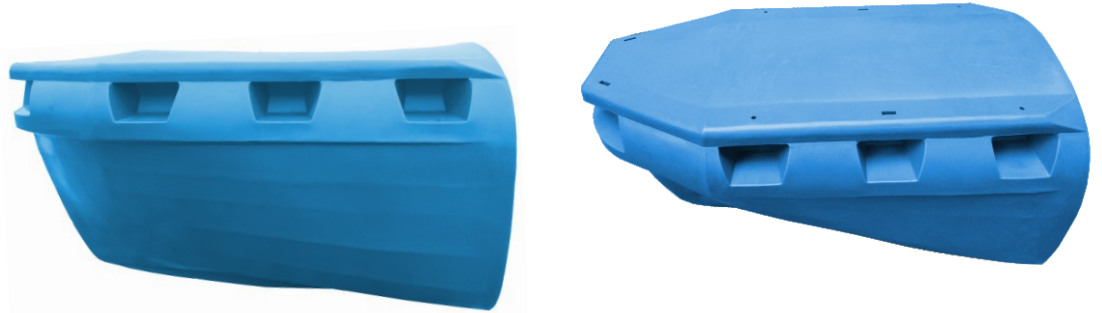
WYSOKOŚĆ: 852 MM

DŁUGOŚĆ: 1500 MM

SZEROKOŚĆ: 900 MM

CIĘŻAR: 36 KG

* PŁYWAK ZANURZONY OK. 400 MM



PŁYWAK RUFOWY Ø 900

WYPORNOŚĆ CAŁKOWITA: 960 KG

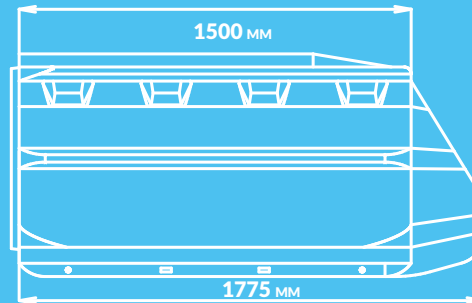
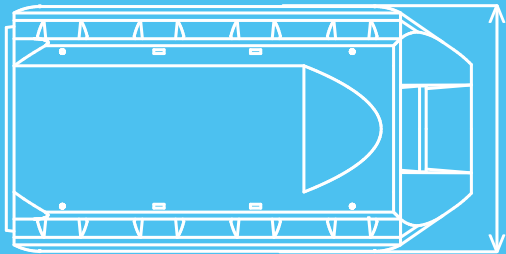
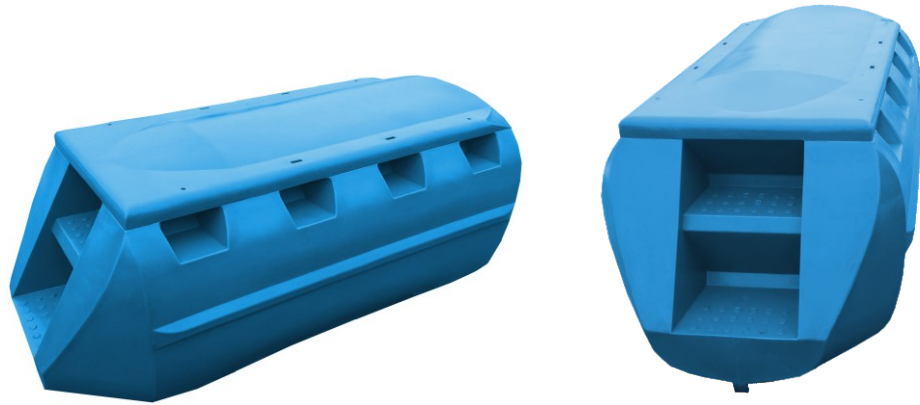
WYPORNOŚĆ UŻYTKOWA: 480 KG*

WYSOKOŚĆ: 852 MM

DŁUGOŚĆ: 1500 MM

SZEROKOŚĆ: 900 MM

CIĘŻAR: 47 KG



PŁYWAK ŚRODKOWY Ø 900

WYPORNOŚĆ CAŁKOWITA: 900 KG

WYPORNOŚĆ UŻYTKOWA: 450 KG *

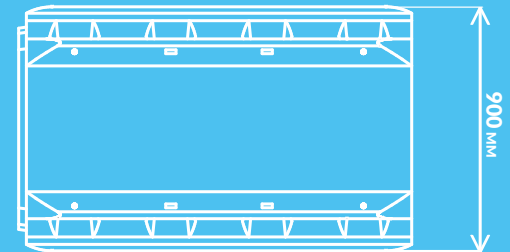
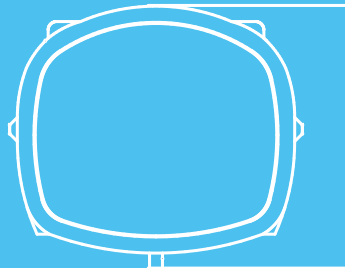
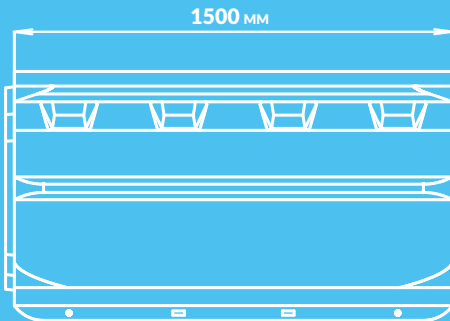
WYSOKOŚĆ: 852 MM

DŁUGOŚĆ: 1500 MM

SZEROKOŚĆ: 900 MM

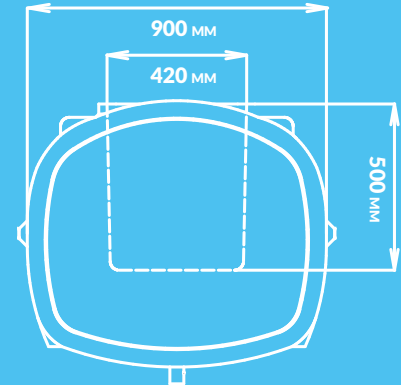
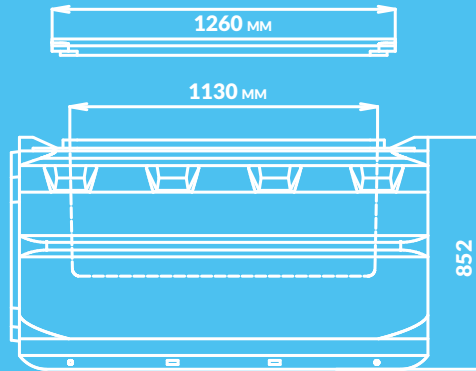
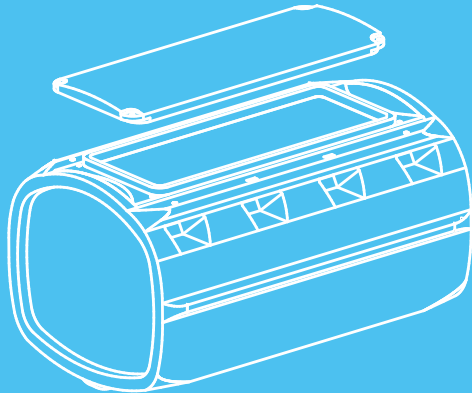
CIĘŻAR: 41 KG

* PŁYWAK ZANURZONY OK. 400 MM



PŁYWAK ŚRODKOWY ZE SZCZELNĄ BAKISTĄ Ø 900

KLAPA ZABEZPIECZONA USZCZELKĄ,
ZAMYKANA NA CZTERY ŚRUBY Ø 8
WYPORNOŚĆ CAŁKOWITA: 900 KG
WYPORNOŚĆ UŻYTKOWA: 450 KG *
WYSOKOŚĆ: 852 MM
DŁUGOŚĆ: 1500 MM
SZEROKOŚĆ: 900 MM
CIĘŻAR: 56 KG
POJEMNOŚĆ BAKISTY: 200 L





SYMMETRIA SP. Z O.O.

TEL.: +48 662-246-555

TEL.: +48 662-231-555

E-MAIL: SPRZEDAZ@SYMMETRIA.COM.PL

WWW: ROTO-TECH.COM.PL

 [@ROTOTECHWORLD](#)  [ROTOTECHPL](#)

ADRES FIRMY

UL. PRZEMYSŁOWA 3

05-650 CHYNÓW

ADRES REJESTROWY

UL. ZGODA 5/8

00-018